

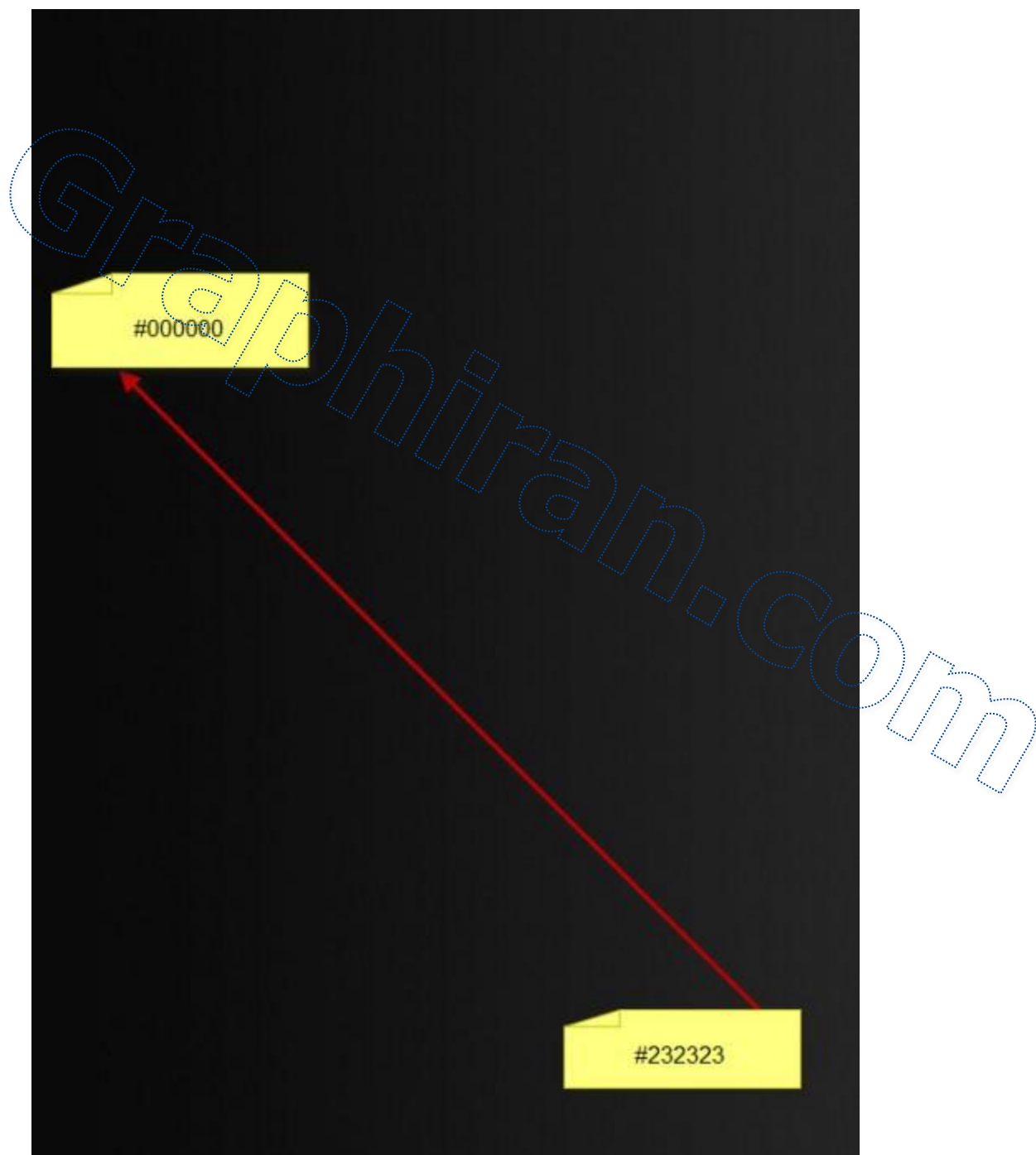
ساخت عکس دستکاری شده با افکت پاشیدن آب روی بدن انسان

در این خودآموز به شما نشان می دهیم که چطور می توانید با استفاده از ترکیب برآش های ترشح آب یک عکس زیبای با افکت پخش شدن آب روی بدن انسان ایجاد کنید. این خودآموز در سطح متوسط نوشته شده و در آن از چند ترفند خاص استفاده می شود. در این آموزش فتوشاپ روش استفاده از برآش ترشحات آب روی عکس و ساخت افکت های زیبا و کاملاً حرفه ای را فرا خواهید گرفت. همچنین می توانید چندین مهارت پایه برای روتوش عکس را نیز در این دوره آموزشی فرا بگیرید.



قدم اول:

یک سند جدید در سایز $1100\text{px} \times 800\text{px}$ با پس زمینه مشکی بسازید سپس یک لایه جدید ایجاد کرده و از ابزار Gradient برای ساخت چنین گرادیانی استفاده کنید:



از براش ابری که دانلود کرده ای یا با استفاده از فیلتر Cloud جلوه ای ابری روی تصویری ایجاد کنید :

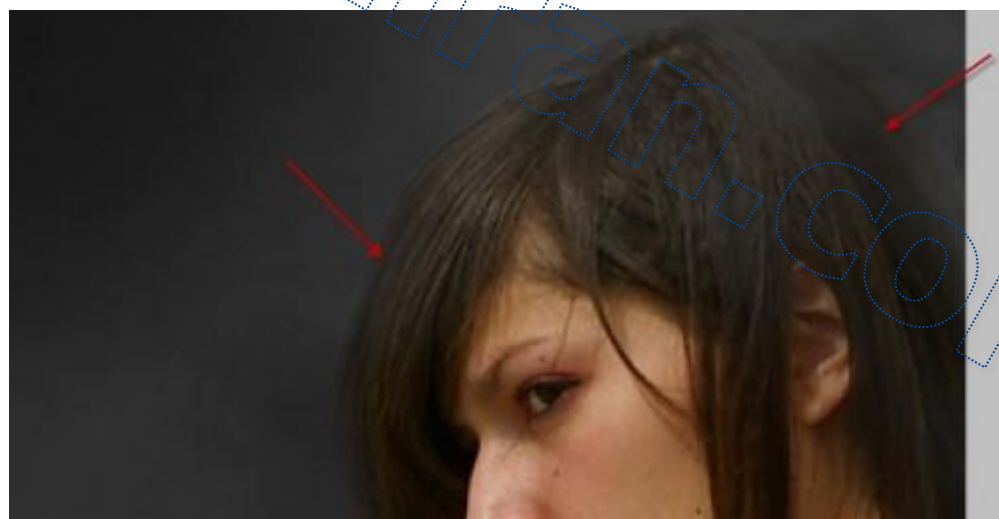


قدم دوم:

حالا عکس مدل را در فتوشاپ وارد کنید ، اطراف عکس دختر را برش دهید و با تغییر اندازه و سایز آن را در جای مناسب قرار دهید :



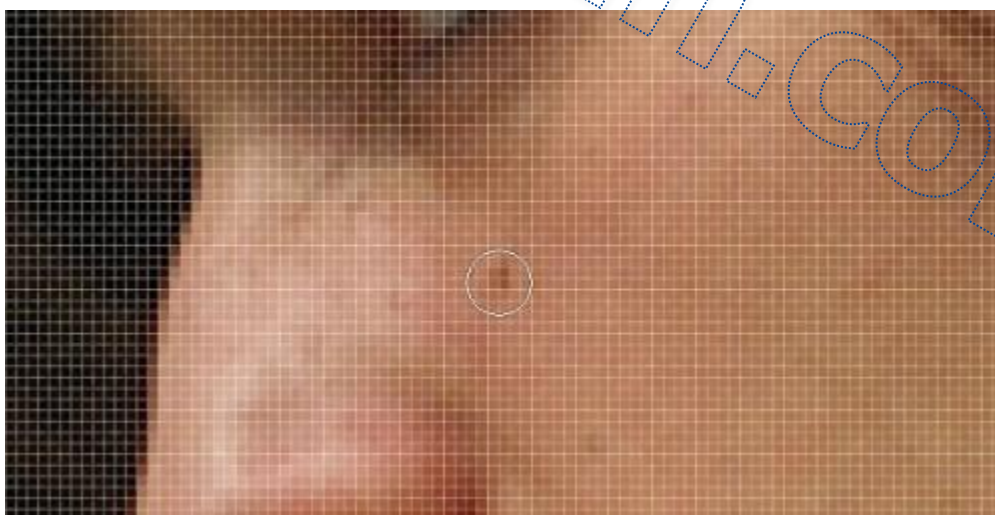
لبه های موی مدل را با یک پاک کن ملایم ویرایش کنید :



از ابزار Spot Healing Brush برای حذف نقاط تیره روی صورت مدل استفاده کنید :



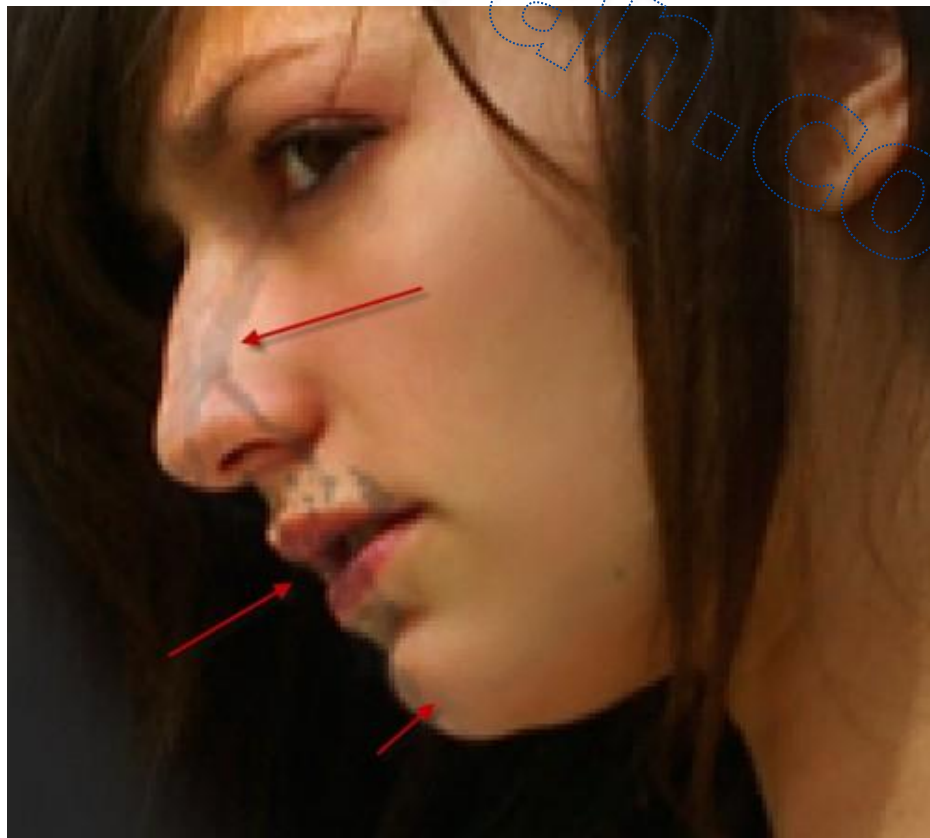
روش درست اینکار انتخاب اندازه درست با لکه ها می باشد و کفایت تنها یک کلیک روی این نقاط کنید.



یک لایه ماسک روی لایه مدل اضافه کنید ، قسمت پایین سمت راست تصویری دختر را پاک کنید تا پس زمینه ابر مشخص شود. سپس روی لایه ماسک با استفاده از براش پخش شدن آب روی نواحی پای مدل کمی افکت ایجاد کنید.



حالا کمی دیگر از این افکت پخش شدن آب را روی صورت مدل با استفاده از براش Splatter ایجاد کنید.



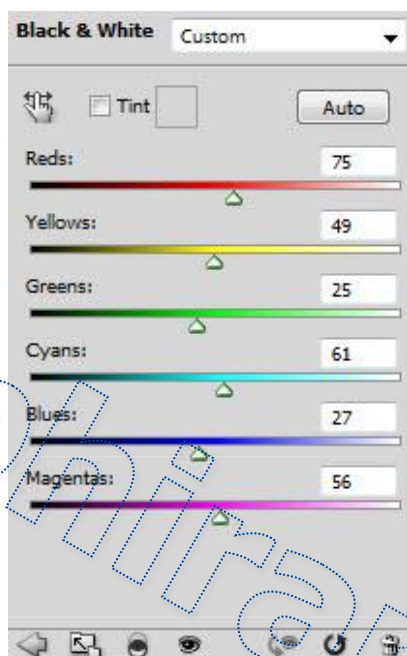
این افکتی است که به آن می رسمیم :



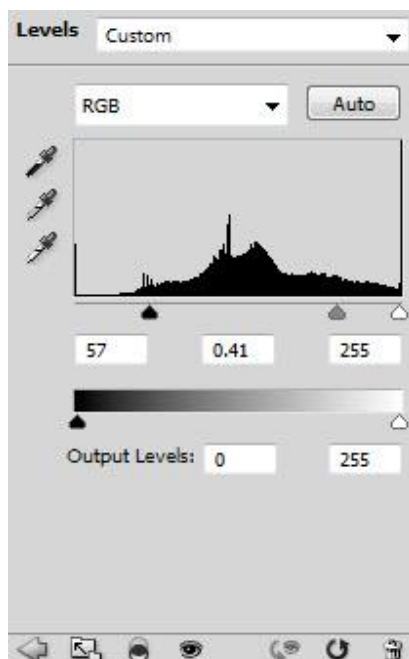
قدم سوم :

حالا مقداری تنظیمات و افکت پخش شدن آب روی مدل دختر اعمال می کنیم. در ابتدا 3 لایه تنظیمات را به عنوان Clipping Mask روی مدل اجرا کنید :

Black & White (Blending Mode را روی Hue و Opacity آن را روی 90% قرار دهید)



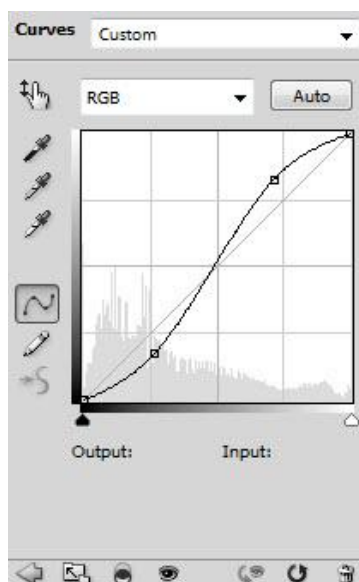
Levels (Opacity لایه را روی 70% قرار دهید)



Layer Mask روی لایه تنظیمات Levels (در اینجا از براش ابر به علاوه یک براش مشکی ملایم استفاده کرده ایم):



Curves (Opacity لایه را روی 70% قرار دهید)



این افکت را بدست خواهید آورد :

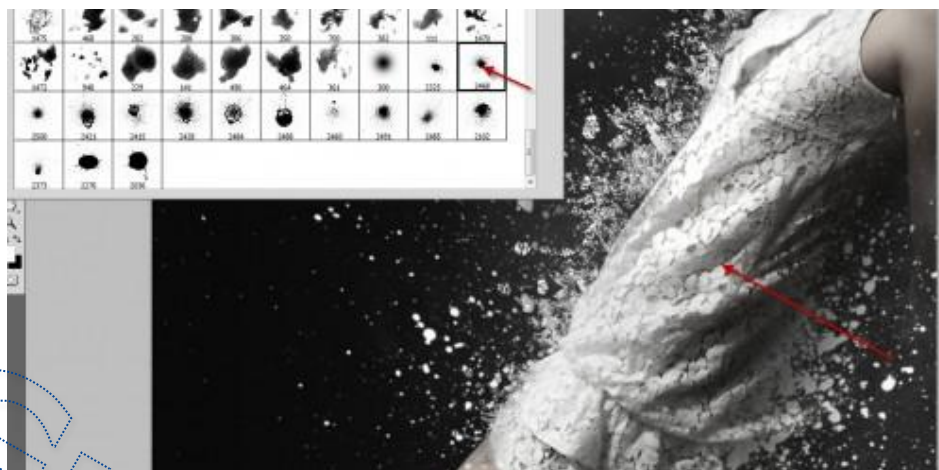


یک لایه جدید زیر لایه مدل ایجاد کنید و از براش Splash ای که دانلود کرده اید مقداری الگوی پاشیدن آب روی قسمت های مشخص شده ایجاد کنید :

(از ابزار Free Transform برای تصحیح سایز این براش استفاده کنید)



همچنین از براش Splatter برای اضافه کردن افکت پخش شدن آب در زیر مدل استفاده کنید :



این افکتی است که به آن می‌رسیم :



در اینجا طرح موی مدل را تغییر داده ایم که شما می توانید از طریق آموزشی که در [این لینک](#) به شما داده ایم این افکت را خلق کنید :



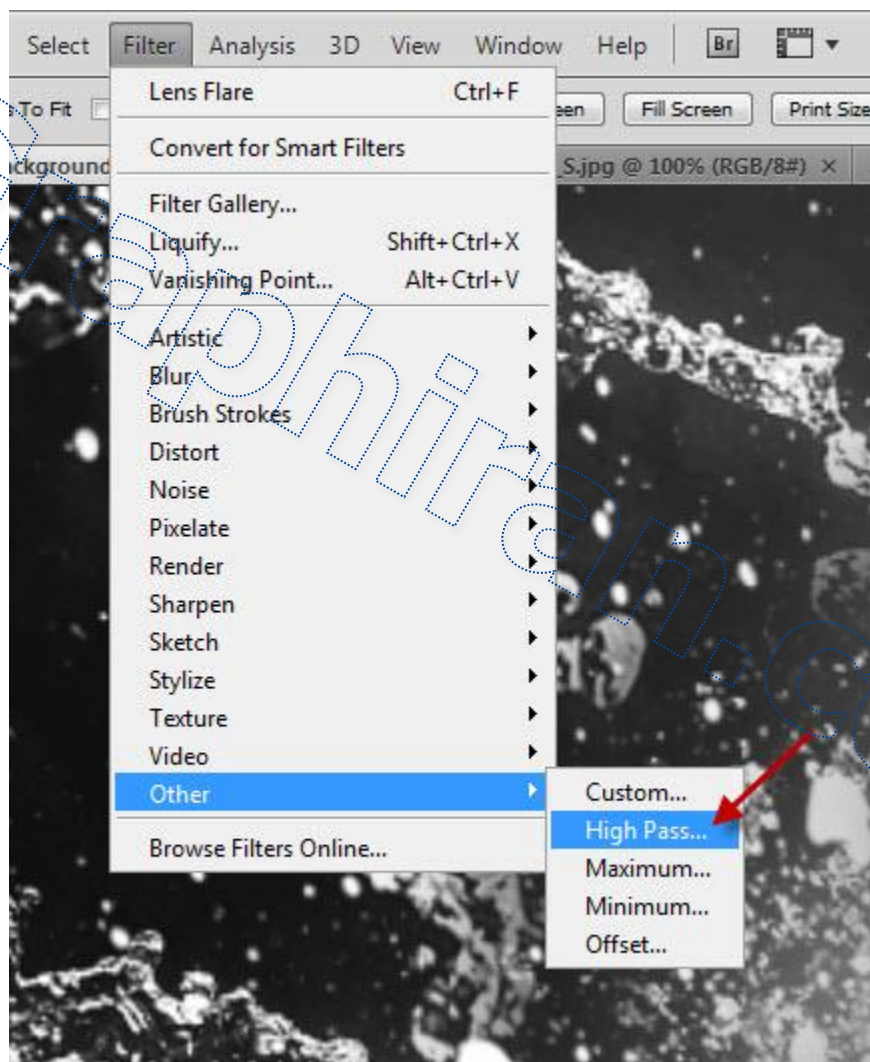
بک لایه جدید را بالای تمامی لایه های قبلی ایجاد کنید و چند آبراه آب بزرگ با استفاده از براش Splash روی طرح ایجاد کنید و در این راه از ابزار Free Transform برای تغییر زاویه آبراه استفاده کنید :



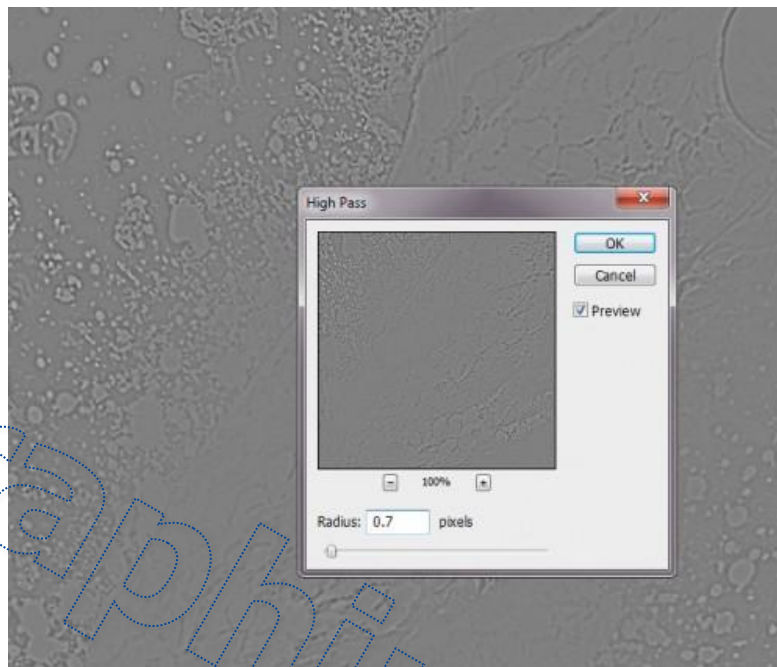
قدم چهارم:

کار تقریباً تمام شده است. برای روتوش نهایی می خواهیم عکس را کمی شفاف تر کنید. ایجاد از فیلتر High Pass برای ایجاد این افکت استفاده می کنیم. حالا تمام لایه ها را با استفاده از دستور Flatten ترکیب کنید و سپس آنرا Duplicate کرده و به این مسیر بروید :

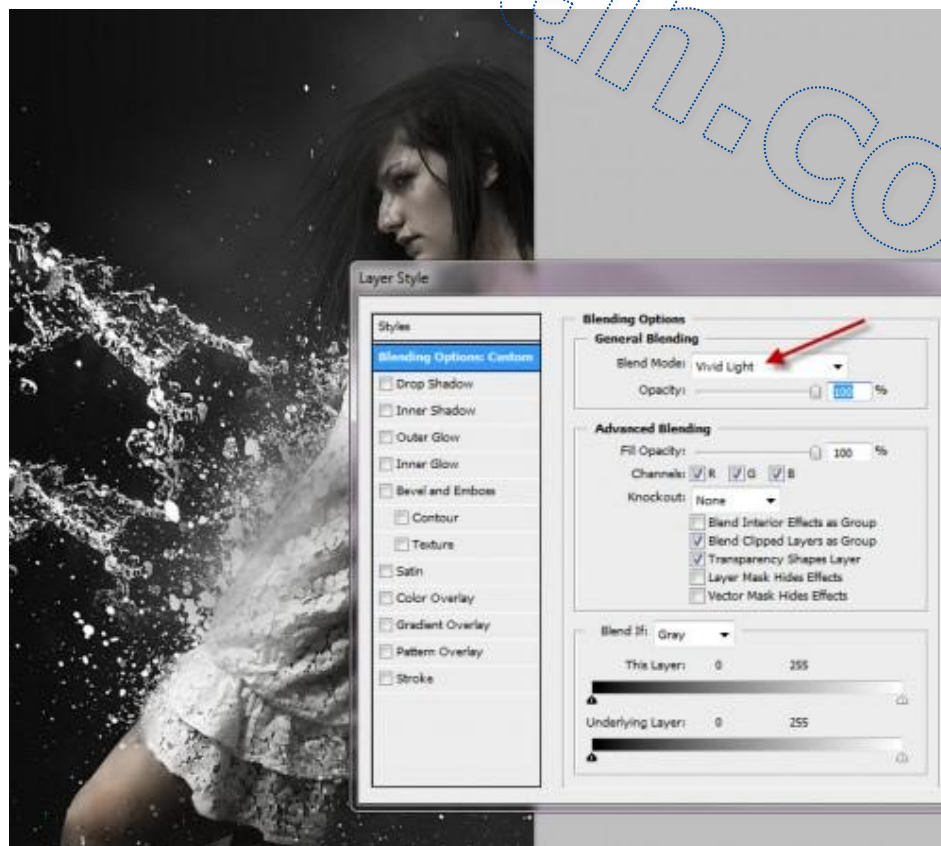
Filter > Other > High Pass



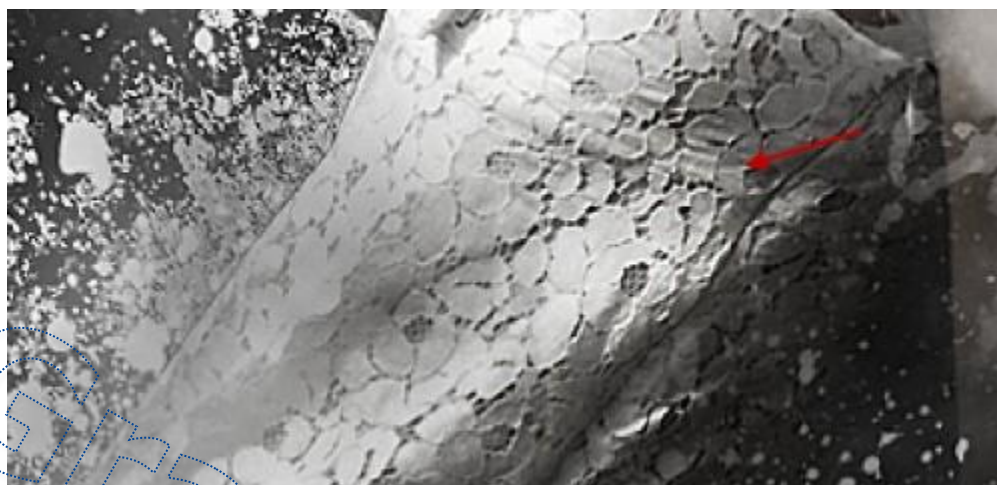
این تنظیمات را روی High Pass اجرا کنید :



تنظیمات Blending Mode را برای لایه High Pass به Vivid Light تغییر دهید :

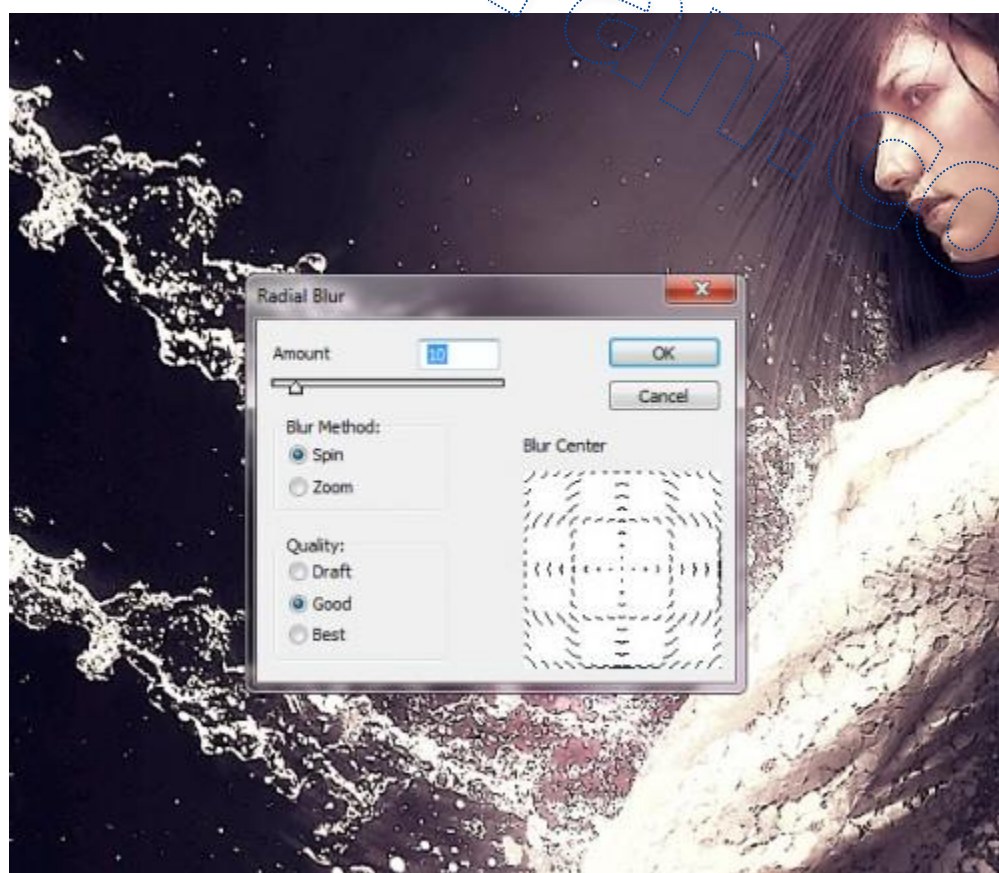


حالا می توانید جزئیات بیشتر و افکت پخش شدن آب به لباس اضافه کنیم :



قدم پنجم :

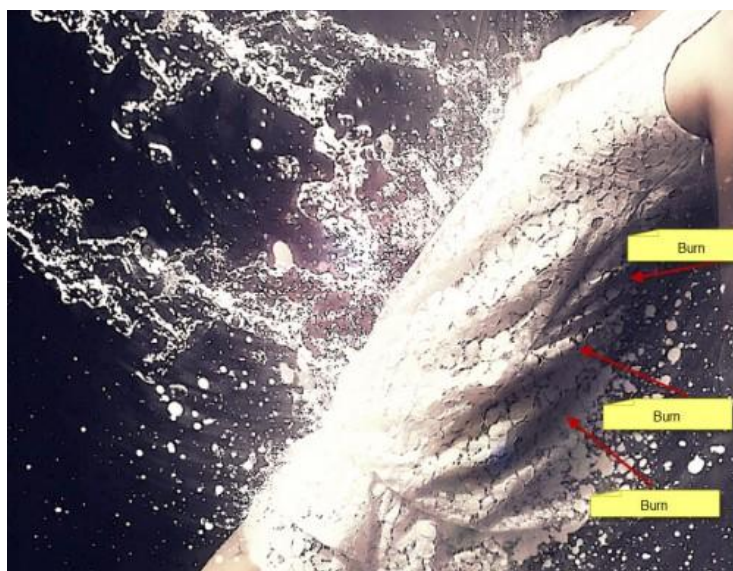
برای چاشنی کار ، پس زمینه Flatten شده را Dupliacte کنید و تنظیمات Radial Blur زیر را روی لایه Duplicate شده اعمال کنید :



قسمت های بالا و پایین لایه Radial Blur را با یک پاک کن بزرگ پاک کنید و Opacity لایه را روی 40% تنظیم کنید تا به افکت زیر برسید :



همانطور که می بینید اینطور افکت نوری بسیار زیبایی به علاوه افکت حرکتی منحصر به فردی خلق کردیم. حالا قسمت پشت مدل را با ابزار Burn (Exposure 5% و براش ملایم 120px) کمی تیره می کنیم :



حالا افکت های بعدی نور و رنگ را اعمال کردیم و به افکت نهایی زیر رسیدیم :



امیدواریم این خودآموز مورد پسند شما قرار گرفته باشد.